

지방자치 선진화와 지역균형 발전을 선도하는

한국지방행정연구원



Korea Research Institute for
Local Administration



Korea Research Institute for Local Administration

Contents

- 03 인사말
- 04 연구원 소개
- 05 부서 소개
- 06 연구 인력
- 08 주요 사업
- 09 지방투자사업관리센터 사업 (LIMAC)



끊임없이 혁신하는
해현경장(解弦更張)의
연구공동체로 다시
거듭나겠습니다.



1984년에 설립된 한국지방행정연구원은 우리나라의 지방자치 발전을 선도하는 중추적인 연구기관으로 평가 받고 있습니다. 그동안 지방자치와 관련한 굵직한 국정과제를 개발하고 핵심적인 정책과 제도를 입안해 왔을 뿐 아니라, 지방자치단체의 발전 비전을 제시하고 지역발전을 위한 정책자문, 경영진단, 컨설팅을 충실히 수행해오고 있습니다.

이제 지방자치 20여년의 시점에서 새로운 도약이 필요한 때입니다. 소통과 협력에 의한 정부 3.0, 지역공동체 활성화, 제도자치에서 생활자치로의 변화, 지방재정 건전성 강화, 지역의 균형발전뿐 아니라 국민의 체감적인 행복과 삶의 질 향상을 통해 한 단계 더 성숙한 지방자치의 발전이 절실합니다. 저희 연구원은 지방자치와 지역발전을 견인하는데 앞장서고 있습니다.

아울러, 우리나라의 지방자치 선진화를 책임지는 국내 최고의 연구기관이 될 수 있도록 저희 한국지방행정연구원 전직원은 혼신의 노력을 경주하고 있습니다. 이를 위해 정부와 지방자치단체 뿐 아니라, 각계각층의 소중한 의견을 항상 경청하고 있으며, 지방자치 발전에 필요한 귀중한 정책과 자료·정보도 생산·공유하고 있습니다.

저희 연구원은 '서울 서초동 시대'를 마감하고 '원주시대'를 열었습니다. 33여년 동안 축적한 연구성과와 네트워크를 바탕으로 앞으로도 우리나라 지방자치의 발전을 위해 최선의 노력을 기울이고 지방자치를 실천하는 세계 수준의 연구기관으로 도약하고자 합니다.

지금까지 그랬던 것처럼 앞으로도 저희 한국지방행정연구원에 대해 변함없는 관심과 조언을 부탁드립니다.

감사합니다.

한국지방행정연구원장 하 헤 수

연구원 소개

설립목적

한국지방행정연구원은 지방자치시대를 맞이하여 지방자치의 발전을 위한 창의적이고 실천적인 조사·연구 및 정책 개발을 추진하는 한편, 급변하는 행정환경 변화에 대한 지방자치단체의 능동적인 대응을 지원하기 위해 1984년 9월 시·도 지방자치단체가 함께 발의·출연하여 설립되었습니다.

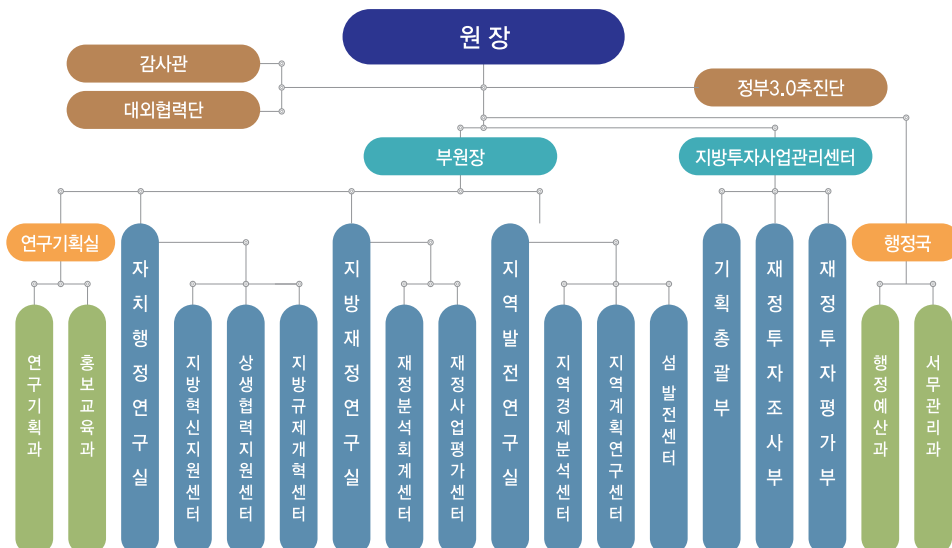
기능

- 자치행정·지방재정·지역발전에 관한 정책연구
- 지방투자사업 타당성 조사·평가 연구
- 중앙정부, 지방자치단체, 민간단체 등에 대한 진단 및 컨설팅
- 중앙정부, 지방자치단체, 민간단체의 연구용역 수탁 및 교육
- 국내·외 연구기관 및 국제기구와의 교류 및 협력

주요연혁

- 1984년 9월 (재단법인) 지방행정연구소 개소
- 1986년 5월 한국지방행정연구원 육성법 제정 공포(법률 제 3809호)
- 2002년 2월 UNESCAP LOGOTRI 회장기관 당선
- 2002년 4월 2001년 공기업 및 경영혁신평가 우수기관 선정
- 2004년 6월 2003년 경영혁신 추진실적평가 우수기관 선정
- 2011년 3월 한국지방행정연구원 육성법 개정 (법률 제10440호) 국가·지방자치단체 공동 출연
- 2014년 11월 행정자치부 지정 '지방투자사업관리센터' 설치 (행정자치부 고시 제2014-2호)
- 2015년 4월 제17대 하혜수 원장 취임
- 2016년 12월 청사이전 (서울 서초동 → 강원 원주혁신도시)

조직도





부서 소개

▣ 자치행정연구실

지방자치제도 및 자치정책과 관련된 전반적 분야를 연구하고 있습니다. 특히 지방3.0, 지방분권 및 기능이양, 행정체제개편, 지방의정, 주민참여, 지방자치단체 조직진단, 성과평가, 재난안전, 지역공동체 등의 분야에 대한 제도연구, 정책개발 및 컨설팅 업무를 수행하고 있습니다.

※ 부속연구센터 : 지방혁신지원센터, 상생협력지원센터, 지방규제개혁센터

▣ 지방재정연구실

지방자치단체의 예산, 회계, 지방채, 지방교부세, 국고보조금, 재정관리 등 지방재정 전반적인 분야를 연구하고 있으며, 재정의 건실한 운영과 지방재정정책의 효과적인 수행을 위해 정책개발, 지방재정의 글로벌 경쟁력을 강화하기 위한 기초 연구와 선진운영 사례 조사, 지방재정 심층진단 및 컨설팅을 실시하고 있습니다.

※ 부속연구센터 : 재정분석회계센터, 재정사업평가센터

▣ 지역발전연구실

지역경제 활성화 및 미래 지역개발과 관련된 전반적인 분야를 연구하고 있습니다. 지역발전 정책대안 수립, 지역경제 활성화를 위한 신성장 동력 발굴, 일자리 창출, 지역간 연계협력, 낙후지역 및 기초생활권 발전, 도시 및 접경지역 발전분야의 정책을 개발하고 있습니다.

※ 부속연구센터 : 지역경제분석센터, 지역계획연구센터, 섬발전센터

▣ 지방투자사업관리센터

지방투자사업에 대한 타당성조사, 타당성 재조사, 지방공기업 타당성 검토 및 민자사업 조사 등을 수행합니다. 이러한 조사가 객관적이고 통일성을 가지고 수행될 수 있도록 일반지침 및 분야별 지침을 개발하여 활용합니다. 중간 및 사후평가, 타당성조사의 이력관리를 통해 지방자치단체의 사업에 대한 추진과정을 모니터링하고 컨설팅 업무를 수행하고 있습니다.

▣ 연구기획실

연구기획과, 홍보교육과로 구성되어 있으며 연구사업의 계획수립과 조정, 연구성과 평가, 국제교류협력, 지방자치단체 공무원 교육연수, 자료발간 및 관리, 전산 관리 등을 담당하고 있습니다.

▣ 행정국

행정예산과, 서무관리과로 구성되어 있으며 연구원의 조직 및 인사관리, 각종 규정·규칙·지침·기준 등 관리, 직원의 보수 및 후생복지, 복무 및 교육훈련 업무 수행, 예산집행의 관리 및 결산, 회계처리 및 세무관련 업무, 청사 관리 등을 담당하고 있습니다.

연구 인력

부원장

성명	직급	학위
김선기	선임연구위원	서울대학교 행정학 박사

자치행정연구실

성명	직위·직급	학위
금창호	자치행정연구실장	건국대학교 행정학 박사
윤영근	지방혁신지원센터소장	서울대학교 행정학 박사
주재복	상생협력지원센터소장	고려대학교 행정학 박사
박해육	지방규제개혁센터소장	독일 German University of Administrative Sciences Speyer 행정학 박사
권오철	선임연구위원	서울대학교 행정학 박사
김필두	연구위원	건국대학교 행정학 박사
이병기	연구위원	단국대학교 행정학 박사
김건위	연구위원	명지대학교 행정학 박사
최인수	연구위원	독일 Technical University of Berlin 공학 박사
고경훈	수석연구원	고려대학교 행정학 박사
손화정	수석연구원	한양대학교 행정학 박사
김대욱	수석연구원	서울대학교 행정학 박사
강영주	수석연구원	서울대학교 정책학 박사
사용진	수석연구원	미국 University of Baltimore 행정학 박사

지방재정연구실

성명	직위·직급	학위
조기현	지방재정연구실장	한양대학교 경제학 박사
윤태섭	재정분석회계센터소장	미국 The Florida State University 행정학 박사
김성주	재정사업평가센터소장	건국대학교 행정학 박사
이삼주	선임연구위원	인하대학교 행정학 박사
서정섭	선임연구위원	단국대학교 행정학 박사
이장욱	수석연구원	미국 City University of New York Graduate Center 경제학 박사
김성찬	수석연구원	미국 Mississippi State University 행정학 박사
여효성	수석연구원	미국 Texas A&M University 경제학 박사

지역발전연구실

성명	직위·직급	학위
이소영	지역발전연구실장/심발전센터소장 겸직	서울대학교 도시계획학 박사
박승규	지역경제분석센터소장	연세대학교 도시 및 지역계획학 박사
박진경	지역계획연구센터소장	서울대학교 도시계획학 박사
이제연	수석연구원	서울대학교 도시계획학 박사
김상민	수석연구원	미국 University of Southern California 도시계획 및 정책학 박사
김도형	연구원	경희대학교 지리학 박사 수료

연구 인력

▣ 지방투자사업관리센터

성명	직위·직급	학위
이효	지방투자사업관리센터소장	경희대학교 행정학 박사
여규동	기획총괄부장	인하대학교 토목 공학 박사
송지영	재정투자조사부장	서울대학교 도시계획학 박사
신두섭	연구위원	일본 Nagoya University 경제학 박사
전대욱	수석연구원	KAIST 경영학 박사
함윤주	수석연구원	영국 University of Birmingham 경제학 박사
김남주	수석연구원	서울대학교 도시계획학 박사
김상기	수석연구원	미국 North Carolina State University 토목공학 박사
최지은	전문위원	한양대학교 경영학 박사 수료
김기민	전문위원	서울시립대학교 교통관리학 석사
김서경	전문분석원	서울대학교 경영학(회계학) 석사
박소연	전문분석원	일본 Sophia University 경제학 박사
최성원	전문분석원	서울시립대학교 환경공학 학사
김지훈	전문분석원	아주대학교 건설교통공학 박사 수료
전성애	전문분석원	서울시립대학교 경제학 석사
박지훈	전문분석원	서울시립대학교 교통공학 박사 수료
김한준	전문분석원	성균관대학교 행정학 박사 수료

▣ 연구기획실

성명	직위	학위
김현호	연구기획실장	서울대학교 행정학 박사

▣ 대외협력단

성명	직위·직급	학위
안영훈	대외협력단장	프랑스 University Paris 2 Pantheon Assas 공법학 박사
탁영지	다급전문원	호주 Macquarie University Linguistics 석사

▣ 감사관

성명	직위	학위
한부영	감사관	독일 German University of Administrative Sciences Speyer 행정학 박사



주요 사업

▣ 자체·시도 의뢰 과제

○ 기본연구과제

- 자치행정과 지방재정 및 지역발전에 대한 이론적·학문적·정책적 기반을 제공하는 기초 연구
- 연구역량 결집으로 국정과제의 중·장기 비전과 수행 방안 제시

○ 정책연구과제

- 정책수요자의 국정현안에 관한 맞춤형 정책 도출 및 대응방안 제시
- 국정 및 지방자치 과제의 실증적 연구를 통한 실효성 있는 정책대안 마련
- 시·도 자치단체의 정책지원을 위해 자치단체 환경을 고려한 맞춤형 정책 연구를 수행하여 시·도 연구원과 차별화 된 연구로 지방자치단체의 출연 목적에 부응

○ 수사·선도 연구과제

- 국정현안 및 지방자치 정착에 시급한 현안 이슈에 대하여 신속한 정책대안 제시

▣ 국내외 협력사업

- 국내외 우수 기관과의 연구 네트워크 구축
- 연구 인력과 연구 정보의 상호 교환 및 공동 연구를 통한 연구 성과 향상
- 연구개발 및 정책개발에 상호 협조 및 자문 역할 수행
- 한국지방행정연구원 학술세미나, 연구성과 발표회 및 유관기관과의 공동 정책세미나 등

▣ 간행물 발간

○ 지방행정연구

- 지방자치 관련분야의 지식교류를 위한 수준높은 연구논문집 (계간지)

○ 지방자치이슈와포럼

- 지방자치실천포럼 지상중계 및 지방자치에 대한 다양한 현안 이슈와 정책에 대한 정보 제공 (격월지)

○ 지방자치 정책Brief

- 연구원의 주요 연구보고서에 대한 핵심 연구내용과 지방자치에 관한 국내외 현안 정보 제공 (격주지)

▣ 교육연수

- 분야별 연구한 성과를 바탕으로 정책과 지방자치 제도를 공무원이 실무에 적용 가능하도록 교육

▣ 지방자치실천포럼

- 지방자치에 대한 국민적 관심을 높이고 지방자치발전에 대한 실천적 대안을 모색하는 협업의 장으로, 다양한 외부 전문가를 위원으로 구성하여 운영

▣ 수탁용역 사업

- 중앙 정부·지방자치단체·공공기관의 개별적 현안수요에 대한 정책대안을 제시하고 과제 성격에 따라 산학연 협동연구 추진

지방투자사업관리센터 (LIMAC)

▣ 기능

- 지방투자사업관리센터 (LIMAC, Local Investment Management Center)는 총사업비 500억 원 이상인 신규사업에 대한 타당성 조사 수행(지방재정법 제37조제2항)
- 타당성 재조사(지방투자 심사규칙 제13조)
- 지방공기업 사업 타당성 검토(지방공기업법 제49조제4항 및 동법 제65조의3)
- 타당성 조사 지침 개발 등 투자심사제도 개선 및 투자심사 운영지원
- 투자심사 사후평가에 필요한 조사 및 성과평가
- 투자심사 및 타당성조사 관련 교육, 사업 이력관리 등
- 민간투자사업 기본계획 전문기관 업무(기획재정부 공고 제2016-64호)

▣ 타당성 조사

- 개요
 - 지방재정법에서 규정하는 타당성 조사는 투자심사의 사전절차로 경제적·재정적·정책적 측면의 사업추진 가능성을 객관성과 전문성을 갖춘 기관(한국지방행정연구원)이 분석하는 절차임
 - 타당성 조사는 투자심사를 받기 위한 사전절차이며, 투자심사의 합리적인 결정을 지원하는 참고자료로서의 기능
- 사업계획 적정성검토
 - 비용 편익 분석은 포함되지 않으며 조사기간 5개월 이내에 검토 완료
- 추진 절차

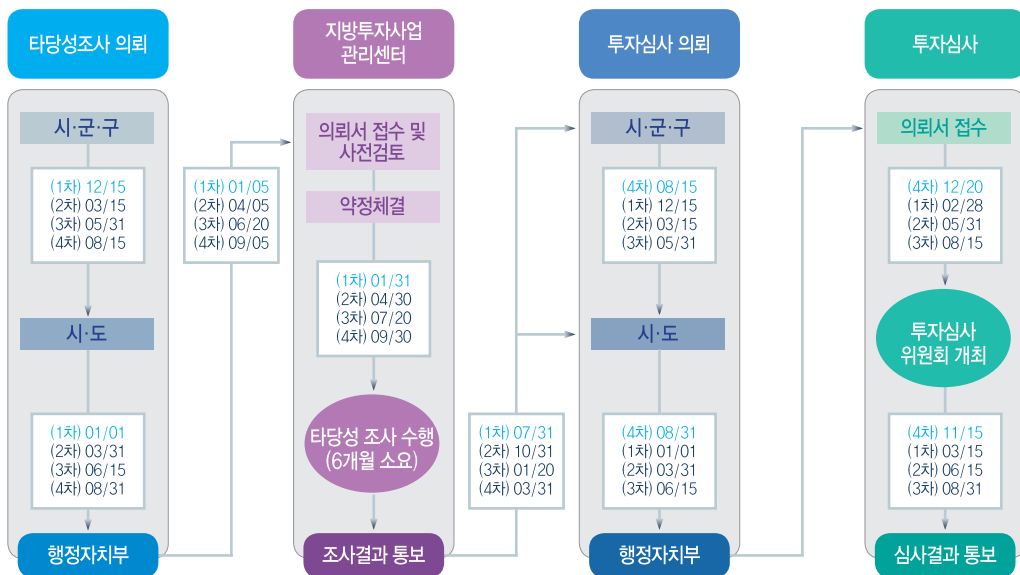


지방투자사업관리센터 (LIMAC)

○ 수행체계



○ 투자심사 세부일정





지방투자사업관리센터 (LIMAC)

□ 지침 개발

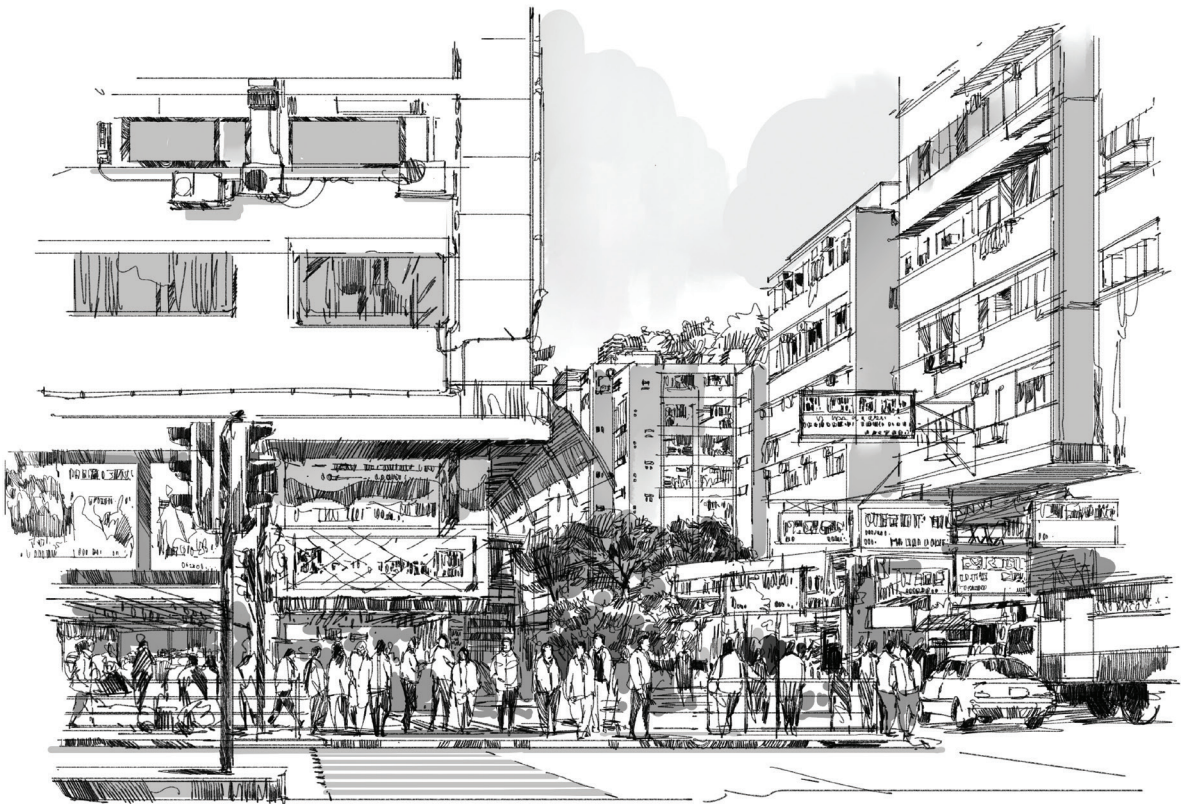
- 일반지침 및 6개 부문(청사 및 일반행정·도로 및 교통·문화관광체육·산업단지·주거 및 산업·환경시설)별 지침연구 수행

□ 투자사업 이력관리체계 도입

- 조사 의뢰 사업 제반 과정 및 결과에 대한 모니터링, 향후 유사사업 검토를 위한 이력관리
- 이력관리 및 조사 DB구축과 운영을 통한 정보의 신뢰성 및 책임성 확보를 위한 정보인프라 구축

□ 민간투자사업 전문기관 업무

- 수요예측 재조사(민간투자사업 기본계획 제57조) 및 민자적격성 재조사(제58조) 등
- 지방자치단체 추진 BTL(임대형 민간투자사업) 타당성 검토, RFP 검토, 실시협약(안) 검토 등



“

강원 원주혁신도시 청사이전으로 새로운 출발을 알리며

33여년간의 연구성과를 바탕으로

우리나라 지방자치 선진화를 책임지는

최고의 연구기관으로 자리매김 하겠습니다.

”

한국지방행정연구원 본원

(26464) 강원도 원주시 세계로 21(반곡동)
Tel : 033-769-9999 Fax : 033-769-9805

지방투자사업관리센터

(06750) 서울특별시 서초구 남부순환로 2558(서초동, 외교센터빌딩) 805호
Tel : 02-3488-7300 Fax : 02-3488-7329

